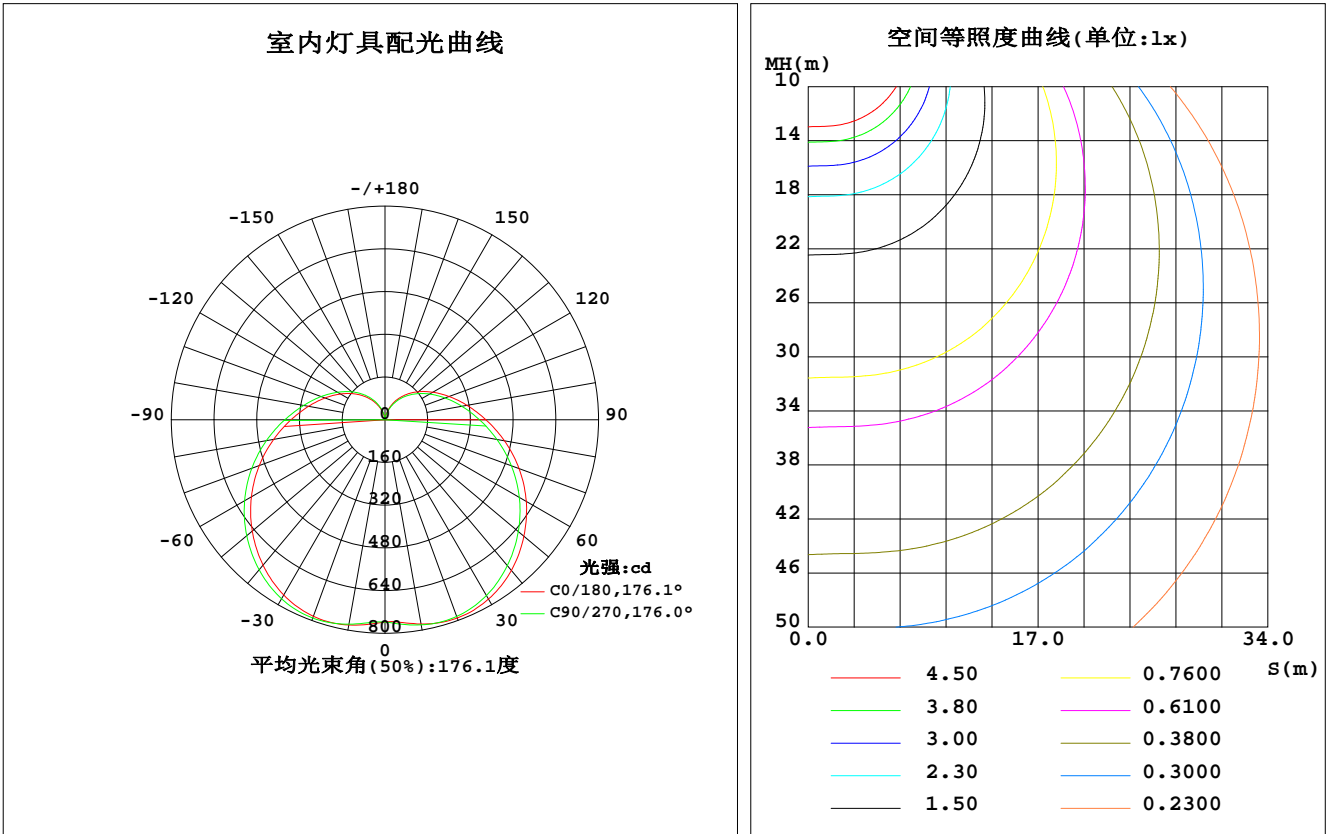


室内灯具光度数据

实测参数: U:230.1V I:0.2404A P:53.42W PF:0.9655 Freq:50.01Hz 实检光通:4964.15x1 lm		
灯具名称: LED Bulb	灯具类型:N/A	灯具重量:N/A
灯具规格:N/A	外型尺寸:	测试编号:N/A
制造厂商: Benory Industrial Co., LTD.	发光口面:	遮光角:N/A

光源数据		光度数据				光效: 92.93 lm/W
型号	BNL-BLB50W	峰值光强(cd)	792.0	S/MH(C0/180)	1.49	
标称功率(W)	50	灯具效率(%)	100.0	S/MH(C90/270)	1.52	
额定电源电压(V)	230	总光通量(lm)	4964.1	η UP,DN(C0-180)	12.3,37.1	
额定光通量(lm)	4964.15	CIE分类	半直接	η UP,DN(C180-360)	12.7,37.8	
灯具内光源数(只)	1	上射光通比(%)	25.0	CIBSE SHR NOM	1.50	
实测电源电压(V)	230	下射光通比(%)	75.0	CIBSE SHR MAX	1.55	



C角度范围: 0度 - 360度
C角度间隔: 22.5度
测试速度: 快速
环境温度:24.5℃
测试人员:Seth
测试日期:2016-06-23

γ角度范围: 0度 - 180度
γ角度间隔: 1.0度
测试系统: 远方(EVERFINE)GO-R5000_V2系统 V2.0.352
环境湿度:65.7%
测试距离:26.000米 [K=1.3233]
备注:

灯具环带光通量

环带光通量：

γ	C0	C45	C90	C135	C180	C225	C270	C315	γ(°)	Φ环	Φ总	%lum, lamp
10	776.6	778.7	780.1	781.1	780.6	780.0	777.4	776.3	0- 10	73.57	73.57	1.48,1.48
20	790.3	787.6	783.9	781.7	783.4	787.9	790.6	791.9	10- 20	222.7	296.3	5.97,5.97
30	775.4	769.1	760.0	754.8	758.0	767.1	774.4	778.6	20- 30	360.5	656.8	13.2,13.2
40	736.7	726.0	712.8	705.7	710.7	722.9	733.4	740.0	30- 40	468.7	1126	22.7,22.7
50	679.0	666.8	651.7	643.0	649.0	663.0	675.8	684.1	40- 50	537.4	1663	33.5,33.5
60	611.0	597.9	580.9	571.1	577.7	592.8	607.4	616.2	50- 60	564.5	2227	44.9,44.9
70	534.0	520.9	503.6	493.8	500.9	515.8	530.5	539.4	60- 70	551.6	2779	56,56
80	454.2	441.9	425.5	416.3	423.3	437.2	451.0	459.4	70- 80	505.2	3284	66.2,66.2
90	377.9	368.0	354.0	346.3	352.0	363.9	375.6	383.1	80- 90	437.6	3722	75,75
100	312.1	304.0	292.6	286.0	291.1	300.4	309.9	316.2	90-100	362.8	4085	82.3,82.3
110	255.7	249.1	239.4	234.1	239.2	247.1	255.0	259.8	100-110	289.9	4375	88.1,88.1
120	206.8	201.3	193.1	188.6	193.1	199.6	206.2	210.7	110-120	221.8	4596	92.6,92.6
130	163.7	159.0	151.8	147.7	151.6	157.4	163.0	167.3	120-130	160.5	4757	95.8,95.8
140	123.6	119.3	112.8	109.0	112.4	117.5	122.8	126.4	130-140	107.1	4864	98,98
150	84.82	80.92	74.69	71.46	74.72	79.12	84.15	87.77	140-150	62.47	4926	99.2,99.2
160	44.86	44.61	39.26	36.08	39.40	42.22	46.82	50.53	150-160	28.82	4955	99.8,99.8
170	15.16	14.59	11.51	9.189	10.57	12.22	15.44	18.17	160-170	8.170	4963	100,100
180	2.283	2.528	2.391	2.394	2.592	2.731	2.594	2.593	170-180	0.7379	4964	100,100
单位:°	光强:cd									单位:lm		

锥面光通量(90度)：1388.2 lm

%lum = 28.0%
%lamp = 28.0%

锥面光通量(120度)：2227.5 lm

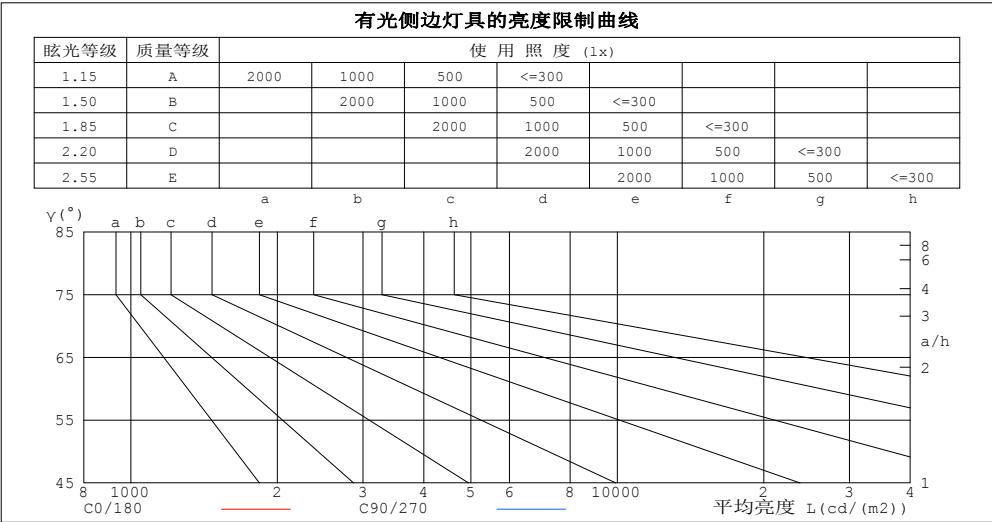
%lum = 44.9%
%lamp = 44.9%

C角度范围： 0度 - 360度
C角度间隔： 22.5度
测试速度：快速
环境温度:24.5℃
测试人员:Seth
测试日期:2016-06-23

γ角度范围： 0度 - 180度
γ角度间隔： 1.0度
测试系统：远方(EVERFINE)GO-R5000_V2系统 V2.0.352
环境湿度:65.7%
测试距离:26.000米 [K=1.3233]
备注：

灯具亮度限制曲线

实测参数: U:230.1V I:0.2404A P:53.42W PF:0.9655 Freq:50.01Hz 实检光通:4964.15x1 lm		
灯具名称: LED Bulb	灯具类型:N/A	灯具重量:N/A
灯具规格:N/A	外型尺寸:	测试编号:N/A
制造厂商: Benory Industrial Co., LTD.	发光口面:	遮光角:N/A



平均亮度值 cd/(m2)		
γ(°)	C0/180	C90/270
85	476169	445851
80	261559	245009
75	190932	179359
70	156142	147235
65	135726	128410
60	122210	116188
55	112666	107628
50	105631	101387
45	100356	96704

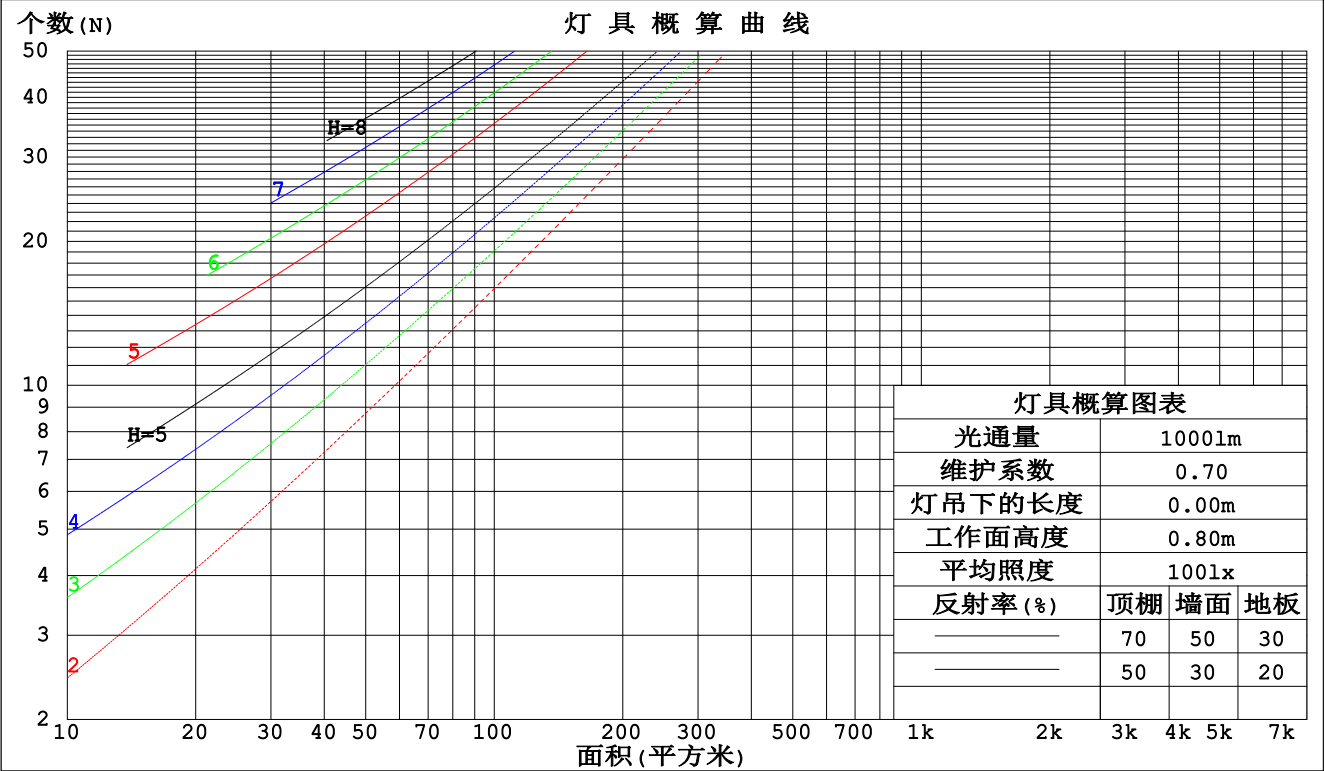
C角度范围: 0度 - 360度
 C角度间隔: 22.5度
 测试速度: 快速
 环境温度:24.5℃
 测试人员:Seth
 测试日期:2016-06-23

γ角度范围: 0度 - 180度
 γ角度间隔: 1.0度
 测试系统: 远方 (EVERFINE) GO-R5000_V2系统 V2.0.352
 环境湿度:65.7%
 测试距离:26.000米 [K=1.3233]
 备注:

工作面利用系数和灯具概算曲线

实测参数: U:230.1V I:0.2404A P:53.42W PF:0.9655 Freq:50.01Hz 实检光通:4964.15x1 lm		
灯具名称: LED Bulb	灯具类型:N/A	灯具重量:N/A
灯具规格:N/A	外型尺寸:	测试编号:N/A
制造厂商: Benory Industrial Co., LTD.	发光口面:	遮光角:N/A

顶棚	80%			70%			50%			30%			10%			0
墙面	50%	30%	10%	50%	30%	10%	50%	30%	10%	50%	30%	10%	50%	30%	10%	0
地板	20%			20%			20%			20%			20%			0
室空间比	工 作 面 利 用 系 数															
0.0	1.13	1.13	1.13	1.08	1.08	1.08	.97	.97	.97	.88	.88	.88	.79	.79	.79	.75
1.0	.93	.87	.82	.88	.83	.78	.79	.75	.71	.71	.68	.65	.63	.61	.58	.55
2.0	.79	.71	.64	.75	.67	.61	.67	.61	.56	.60	.55	.51	.53	.50	.46	.42
3.0	.68	.59	.51	.64	.56	.49	.58	.51	.45	.52	.46	.41	.46	.41	.38	.34
4.0	.59	.50	.42	.56	.48	.41	.51	.43	.38	.45	.39	.34	.40	.35	.31	.28
5.0	.53	.43	.36	.50	.41	.34	.45	.37	.32	.40	.34	.29	.36	.31	.27	.24
6.0	.47	.37	.31	.45	.36	.30	.40	.33	.27	.36	.30	.25	.32	.27	.23	.20
7.0	.42	.33	.27	.40	.32	.26	.36	.29	.24	.33	.27	.22	.29	.24	.20	.18
8.0	.38	.29	.23	.36	.28	.23	.33	.26	.21	.30	.24	.19	.27	.22	.18	.15
9.0	.35	.26	.21	.33	.25	.20	.30	.23	.19	.27	.21	.17	.25	.20	.16	.14
10.0	.32	.24	.19	.31	.23	.18	.28	.21	.17	.25	.20	.15	.23	.18	.14	.12



C角度范围: 0度 - 360度
C角度间隔: 22.5度
测试速度: 快速
环境温度: 24.5℃
测试人员: Seth
测试日期: 2016-06-23

γ角度范围: 0度 - 180度
γ角度间隔: 1.0度
测试系统: 远方 (EVERFINE) GO-R5000_V2系统 V2.0.352
环境湿度: 65.7%
测试距离: 26.000米 [K=1.3233]
备注:

墙面和天花板利用系数

实测参数: U:230.1V I:0.2404A P:53.42W PF:0.9655 Freq:50.01Hz 实检光通:4964.15x1 lm					
灯具名称: LED Bulb			灯具类型:N/A		灯具重量:N/A
灯具规格:N/A			外型尺寸:		测试编号:N/A
制造厂商: Benory Industrial Co., LTD.			发光口面:		遮光角:N/A

顶棚	80%			70%			50%			30%			10%			0
墙面	50%	30%	10%	50%	30%	10%	50%	30%	10%	50%	30%	10%	50%	30%	10%	0
地板	20%			20%			20%			20%			20%			0
室空间比	墙 壁 面 利 用 系 数															
0.0																
1.0	.405	.231	.073	.390	.223	.071	.363	.208	.066	.337	.194	.062	.313	.182	.059	
2.0	.345	.189	.058	.331	.183	.056	.306	.170	.053	.283	.159	.050	.261	.148	.047	
3.0	.304	.162	.048	.291	.156	.047	.268	.145	.044	.247	.135	.042	.227	.126	.039	
4.0	.272	.141	.042	.261	.136	.040	.240	.127	.038	.220	.118	.036	.202	.110	.033	
5.0	.246	.125	.036	.236	.121	.035	.217	.113	.033	.199	.105	.031	.182	.097	.029	
6.0	.225	.113	.032	.215	.109	.031	.198	.101	.030	.182	.094	.028	.166	.088	.026	
7.0	.207	.102	.029	.198	.099	.028	.182	.092	.027	.167	.086	.025	.153	.079	.023	
8.0	.191	.093	.026	.183	.090	.026	.169	.084	.024	.155	.078	.023	.142	.073	.021	
9.0	.178	.086	.024	.171	.083	.023	.157	.078	.022	.144	.072	.021	.132	.067	.019	
10.0	.166	.080	.022	.160	.077	.022	.147	.072	.020	.135	.067	.019	.124	.062	.018	

顶棚	80%			70%			50%			30%			10%			0
墙面	50%	30%	10%	50%	30%	10%	50%	30%	10%	50%	30%	10%	50%	30%	10%	0
地板	20%			20%			20%			20%			20%			0
室空间比	天 花 板 利 用 系 数															
0.0	.381	.381	.381	.326	.326	.326	.222	.222	.222	.128	.128	.128	.041	.041	.041	
1.0	.379	.348	.319	.324	.298	.275	.222	.205	.190	.128	.119	.110	.041	.038	.036	
2.0	.373	.325	.285	.319	.280	.246	.219	.194	.172	.126	.113	.101	.040	.036	.033	
3.0	.366	.309	.264	.313	.267	.229	.215	.185	.161	.124	.108	.095	.040	.035	.031	
4.0	.358	.297	.250	.307	.257	.218	.211	.179	.153	.122	.105	.091	.039	.034	.030	
5.0	.350	.287	.241	.301	.249	.210	.207	.174	.148	.120	.102	.088	.039	.033	.029	
6.0	.343	.280	.234	.295	.242	.204	.203	.169	.144	.118	.100	.086	.038	.033	.028	
7.0	.336	.273	.229	.289	.237	.200	.199	.166	.142	.116	.098	.084	.037	.032	.028	
8.0	.329	.268	.226	.283	.232	.197	.196	.163	.140	.114	.096	.083	.037	.032	.028	
9.0	.323	.263	.223	.278	.228	.194	.192	.160	.138	.112	.095	.082	.036	.031	.027	
10.0	.317	.259	.220	.273	.225	.192	.189	.158	.137	.110	.093	.082	.036	.031	.027	

C角度范围: 0度 - 360度
C角度间隔: 22.5度
测试速度: 快速
环境温度:24.5℃
测试人员:Seth
测试日期:2016-06-23

γ角度范围: 0度 - 180度
γ角度间隔: 1.0度
测试系统: 远方 (EVERFINE) GO-R5000_V2系统 V2.0.352
环境湿度:65.7%
测试距离:26.000米 [K=1.3233]
备注:

UGR(Unified Glare Rating)数据表

实测参数: U:230.1V I:0.2404A P:53.42W PF:0.9655 Freq:50.01Hz 实检光通:4964.15x1 lm										
灯具名称: LED Bulb					灯具类型:N/A			灯具重量:N/A		
灯具规格:N/A					外型尺寸:			测试编号:N/A		
制造厂商: Benory Industrial Co., LTD.					发光口面:			遮光角:N/A		
反射比: 天花板	0.7	0.7	0.5	0.5	0.3	0.7	0.7	0.5	0.5	0.3
墙面	0.5	0.3	0.5	0.3	0.3	0.5	0.3	0.5	0.3	0.3
工作面	0.2	0.2	0.2	0.2	0.2	0.2	0.2	0.2	0.2	0.2
房间尺寸	交叉(Viewed crosswise)					向前(Viewed endwise)				
x = 2H y = 2H	27.9	29.2	28.5	29.8	30.5	27.7	29.0	28.3	29.6	30.3
3H	30.5	31.7	31.1	32.3	33.1	30.2	31.4	30.8	32.1	32.8
4H	31.9	33.1	32.6	33.7	34.5	31.6	32.8	32.3	33.4	34.2
6H	33.5	34.6	34.2	35.3	36.0	33.2	34.2	33.8	34.9	35.7
8H	34.4	35.4	35.0	36.1	36.9	34.0	35.1	34.7	35.7	36.5
12H	35.4	36.4	36.1	37.1	37.9	35.0	36.0	35.7	36.7	37.5
4H 2H	28.7	29.8	29.3	30.5	31.3	28.5	29.7	29.2	30.3	31.1
3H	31.5	32.5	32.2	33.2	34.0	31.3	32.3	32.0	33.0	33.8
4H	33.1	34.0	33.8	34.7	35.6	32.8	33.8	33.5	34.5	35.3
6H	34.8	35.7	35.6	36.4	37.3	34.5	35.4	35.3	36.1	37.0
8H	35.8	36.6	36.5	37.3	38.2	35.5	36.3	36.2	37.0	37.9
12H	36.9	37.7	37.7	38.4	39.3	36.6	37.3	37.3	38.1	39.0
8H 4H	33.6	34.4	34.4	35.2	36.1	33.4	34.2	34.2	35.0	35.9
6H	35.7	36.4	36.5	37.1	38.1	35.4	36.1	36.2	36.9	37.8
8H	36.9	37.5	37.6	38.2	39.2	36.6	37.2	37.4	38.0	38.9
12H	38.2	38.7	39.0	39.5	40.5	37.9	38.4	38.7	39.2	40.2
12H 4H	33.8	34.5	34.5	35.3	36.2	33.6	34.3	34.4	35.1	36.0
6H	35.9	36.5	36.7	37.3	38.3	35.7	36.3	36.5	37.1	38.1
8H	37.2	37.7	38.0	38.5	39.5	37.0	37.5	37.8	38.3	39.3
不同间隔布灯时,观察者位置引起的UGR变化:										
S = 1.0H	+ 0.1 / - 0.1					+ 0.1 / - 0.1				
1.5H	+ 0.2 / - 0.3					+ 0.2 / - 0.3				
2.0H	+ 0.3 / - 0.4					+ 0.3 / - 0.4				

依据CIE Pub.117计算,表格已按4964lm光源光通进行修正($81\log(F/F_0) = 5.6$).

C角度范围: 0度 - 360度
C角度间隔: 22.5度
测试速度: 快速
环境温度:24.5℃
测试人员:Seth
测试日期:2016-06-23

γ角度范围: 0度 - 180度
γ角度间隔: 1.0度
测试系统: 远方(EVERFINE)GO-R5000_V2系统 V2.0.352
环境湿度:65.7%
测试距离:26.000米 [K=1.3233]
备注:

UF利用系数表

实测参数: U:230.1V I:0.2404A P:53.42W PF:0.9655 Freq:50.01Hz 实检光通:4964.15x1 lm		
灯具名称: LED Bulb	灯具类型:N/A	灯具重量:N/A
灯具规格:N/A	外型尺寸:	测试编号:N/A
制造厂商: Benory Industrial Co., LTD.	发光口面:	遮光角:N/A

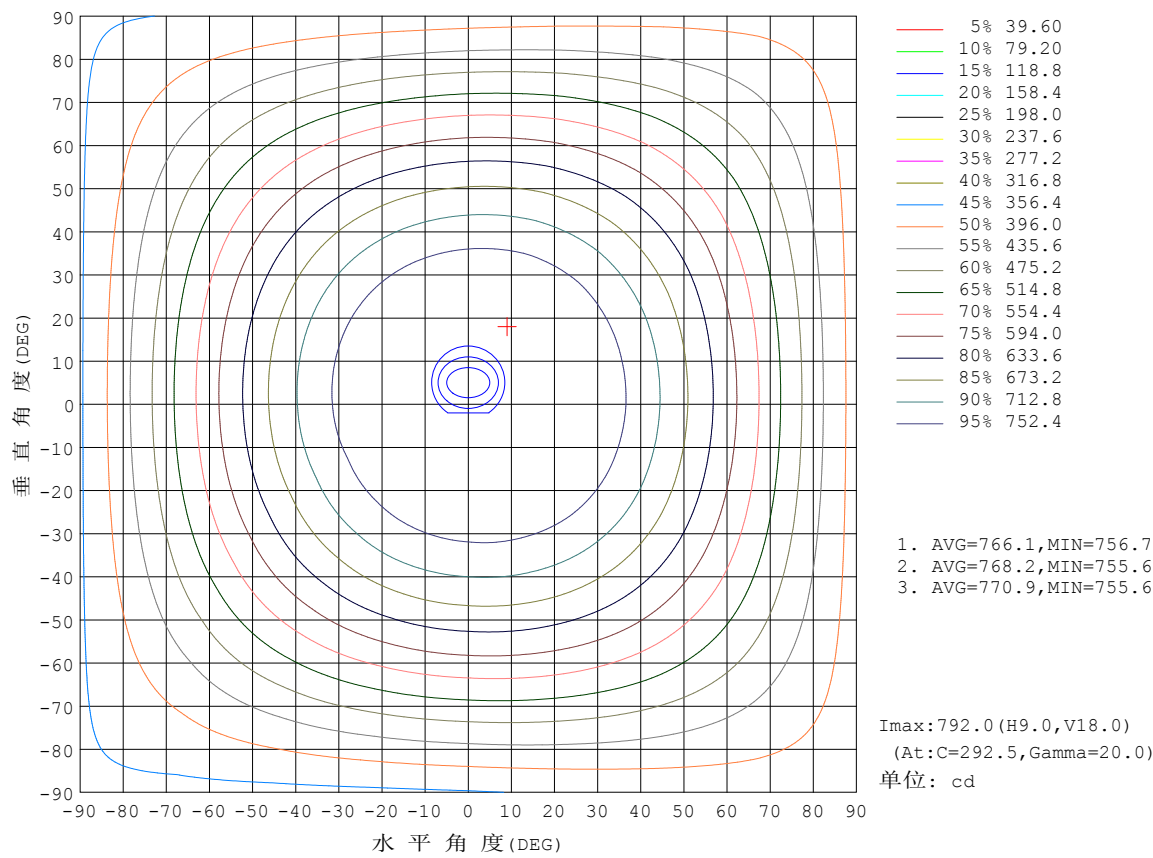
反 射 比 / REFLECTANCE										
天花板	0.8	0.8	0.8	0.7	0.7	0.7	0.5	0.5	0.5	0
墙壁	0.7	0.5	0.3	0.7	0.5	0.3	0.7	0.5	0.3	0
工作面	0.2	0.2	0.2	0.2	0.2	0.2	0.2	0.2	0.2	0
室形指数	利用系数 UTILIZATION FACTORS(%) k(RI) x RCR = 5									
k = 0.60	44	31	24	43	31	24	41	30	23	16
0.80	53	40	31	51	39	31	48	37	30	21
1.00	61	47	38	58	46	38	54	46	36	27
1.25	67	54	45	65	53	44	60	49	42	32
1.50	73	60	51	70	58	49	64	54	47	35
2.00	80	68	59	77	66	58	70	61	54	41
2.50	85	74	65	81	71	63	74	66	59	45
3.00	89	79	71	85	76	68	77	70	63	48
4.00	94	85	78	89	81	75	81	75	69	53
5.00	97	89	83	92	85	80	83	78	73	56
ROOM INDEX	UF (总)									UF (直接)
依据标准文件 DIN EN 13032-2 2004			悬挂灯				安装距高比 SHRNOM = 1.25			

C角度范围: 0度 - 360度
C角度间隔: 22.5度
测试速度: 快速
环境温度:24.5℃
测试人员:Seth
测试日期:2016-06-23

γ角度范围: 0度 - 180度
γ角度间隔: 1.0度
测试系统: 远方 (EVERFINE) GO-R5000_V2系统 V2.0.352
环境湿度:65.7%
测试距离:26.000米 [K=1.3233]
备注:

灯 具 等 光 强 曲 线

实测参数: U:230.1V I:0.2404A P:53.42W PF:0.9655 Freq:50.01Hz 实检光通:4964.15x1 lm		
灯具名称: LED Bulb	灯具类型:N/A	灯具重量:N/A
灯具规格:N/A	外型尺寸:	测试编号:N/A
制造厂商: Benory Industrial Co., LTD.	发光口面:	遮光角:N/A

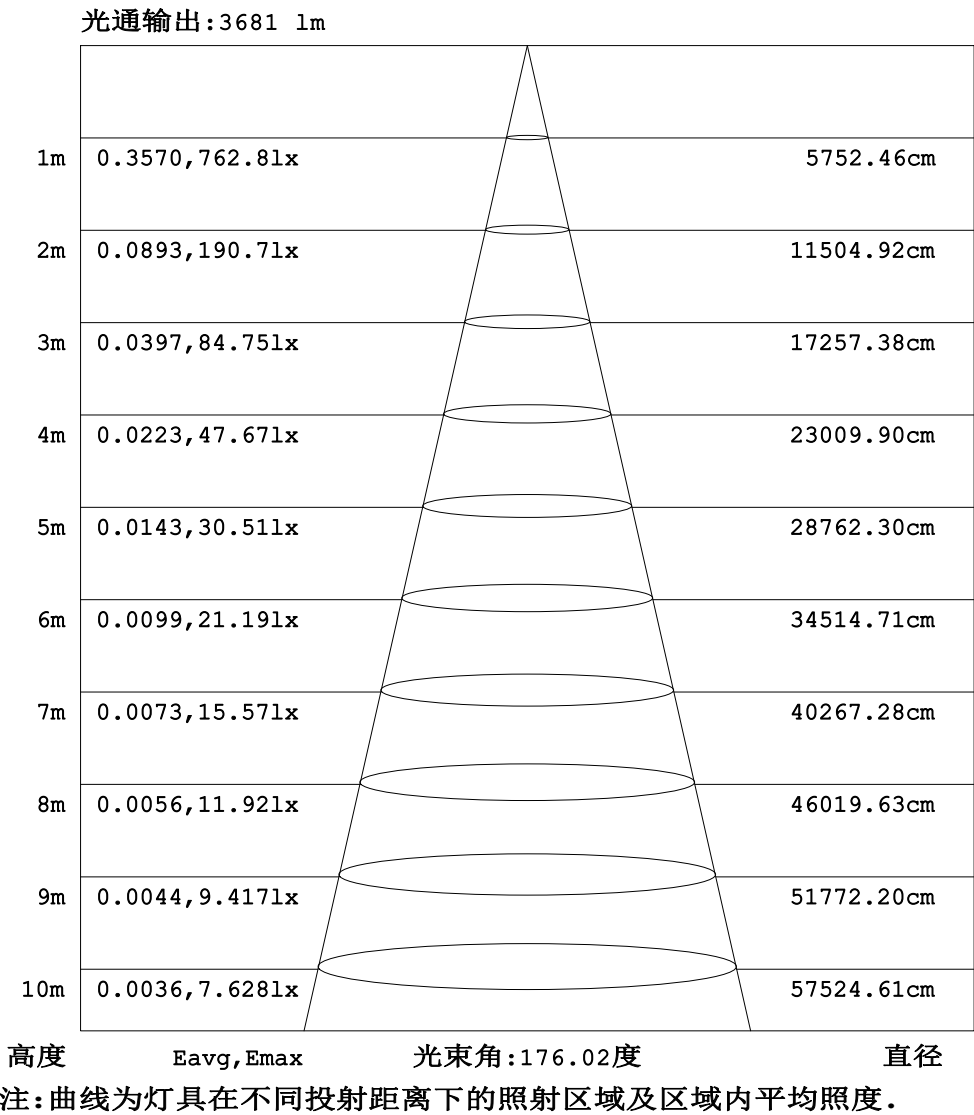


C角度范围: 0度 - 360度
C角度间隔: 22.5度
测试速度: 快速
环境温度:24.5℃
测试人员:Seth
测试日期:2016-06-23

γ角度范围: 0度 - 180度
γ角度间隔: 1.0度
测试系统: 远方 (EVERFINE) GO-R5000_V2系统 V2.0.352
环境湿度:65.7%
测试距离:26.000米 [K=1.3233]
备注:

灯 具 有 效 平 均 照 度 图

实测参数: U:230.1V I:0.2404A P:53.42W PF:0.9655 Freq:50.01Hz 实检光通:4964.15x1 lm		
灯具名称: LED Bulb	灯具类型:N/A	灯具重量:N/A
灯具规格:N/A	外型尺寸:	测试编号:N/A
制造厂商: Benory Industrial Co., LTD.	发光口面:	遮光角:N/A

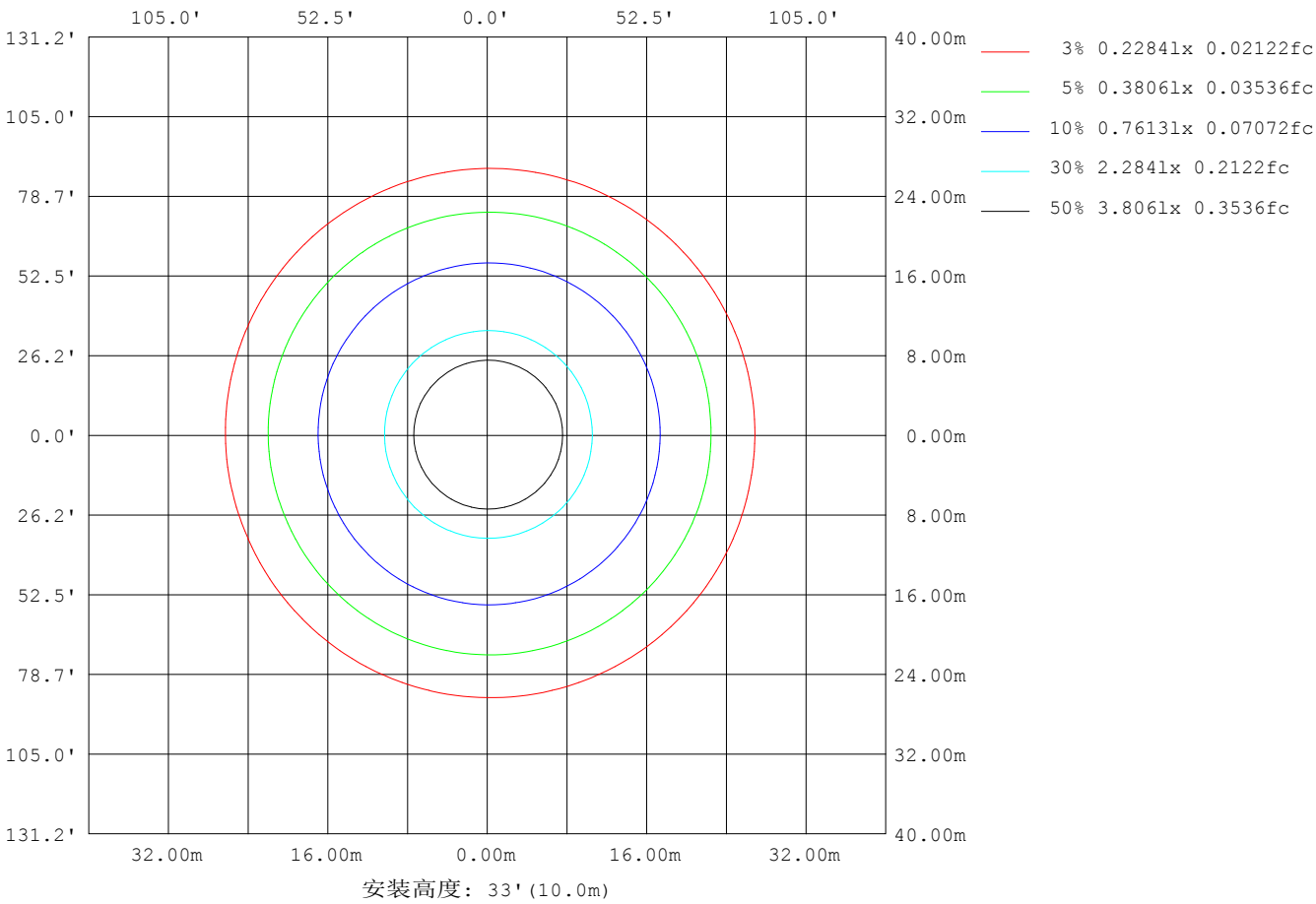


C角度范围: 0度 - 360度
C角度间隔: 22.5度
测试速度: 快速
环境温度:24.5℃
测试人员:Seth
测试日期:2016-06-23

γ角度范围: 0度 - 180度
γ角度间隔: 1.0度
测试系统: 远方 (EVERFINE) GO-R5000_V2系统 V2.0.352
环境湿度:65.7%
测试距离:26.000米 [K=1.3233]
备注:

平面等照度曲线

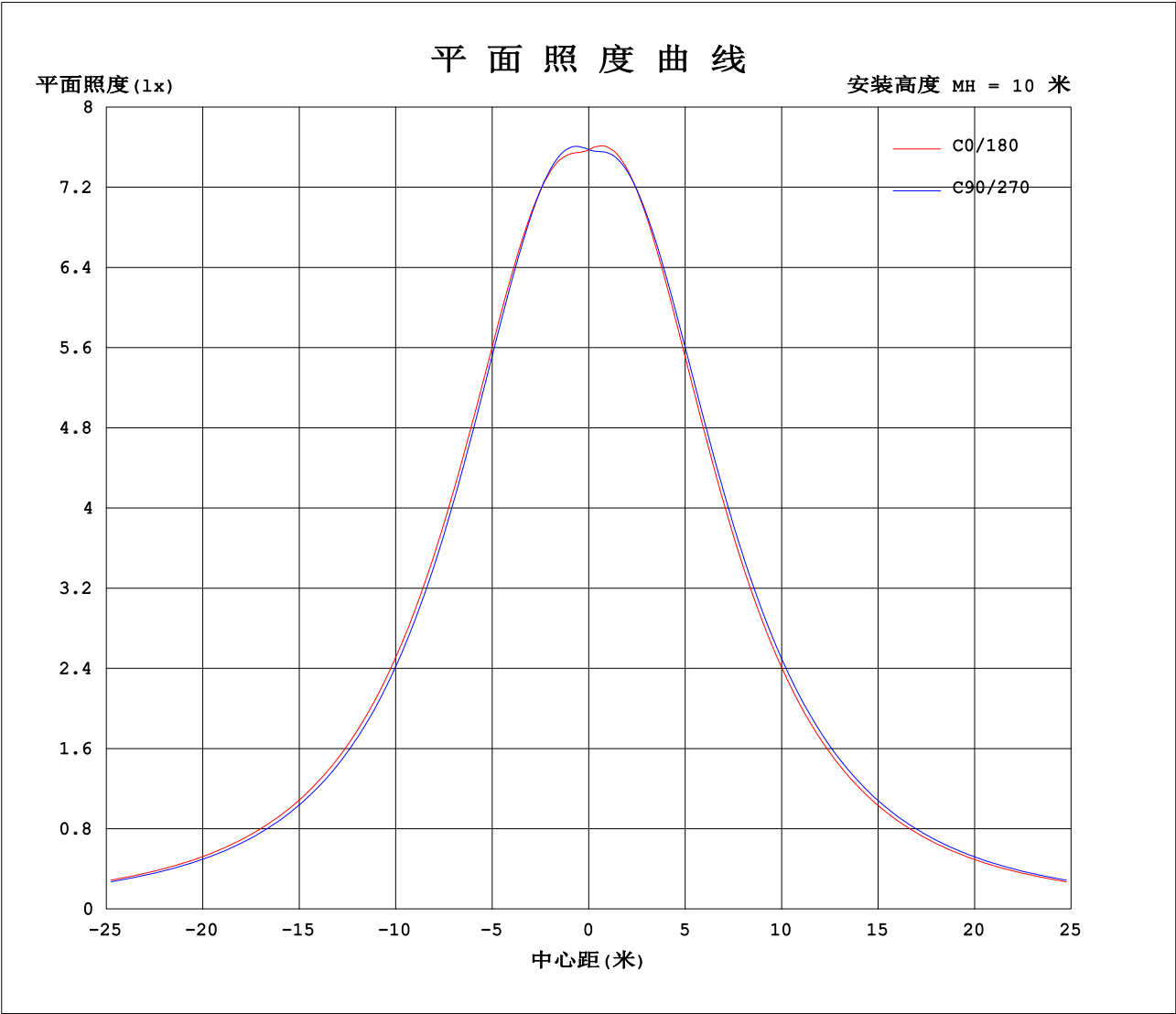
实测参数: U:230.1V I:0.2404A P:53.42W PF:0.9655 Freq:50.01Hz 实检光通:4964.15x1 lm		
灯具名称: LED Bulb	灯具类型:N/A	灯具重量:N/A
灯具规格:N/A	外型尺寸:	测试编号:N/A
制造厂商: Benory Industrial Co., LTD.	发光口面:	遮光角:N/A



C角度范围: 0度 - 360度
 C角度间隔: 22.5度
 测试速度: 快速
 环境温度:24.5℃
 测试人员:Seth
 测试日期:2016-06-23

γ角度范围: 0度 - 180度
 γ角度间隔: 1.0度
 测试系统: 远方 (EVERFINE) GO-R5000_V2系统 V2.0.352
 环境湿度:65.7%
 测试距离:26.000米 [K=1.3233]
 备注:

平面照度曲线



C角度范围: 0度 - 360度
C角度间隔: 22.5度
测试速度: 快速
环境温度: 24.5℃
测试人员: Seth
测试日期: 2016-06-23

γ角度范围: 0度 - 180度
γ角度间隔: 1.0度
测试系统: 远方 (EVERFINE) GO-R5000_V2系统 V2.0.352
环境湿度: 65.7%
测试距离: 26.000米 [K=1.3233]
备注:

光 强 分 布 数 据 表 格

实测参数: U:230.1V I:0.2404A P:53.42W PF:0.9655 Freq:50.01Hz 实检光通:4964.15x1 lm		
灯具名称: LED Bulb	灯具类型:N/A	灯具重量:N/A
灯具规格:N/A	外型尺寸:	测试编号:N/A
制造厂商: Benory Industrial Co., LTD.	发光口面:	遮光角:N/A

表--1		单位: cd																		
γ	C(DEG)	0	22.5	45	67.5	90	112.5	135	157.5	180	202.5	225	247.5	270	292.5	315	337.5			
	(DEG)																			
	0	757	757	757	758	757	759	758	757	757	757	757	758	757	759	758	757			
	5	762	764	766	768	769	771	771	770	770	769	768	766	764	763	761	760			
	10	777	778	779	779	780	781	781	781	781	781	780	779	777	777	776	775			
	15	787	787	787	786	786	786	785	785	786	787	788	788	787	788	787	786			
	20	790	789	788	786	784	783	782	781	783	786	788	789	791	792	792	790			
	25	787	785	782	778	775	774	772	771	774	778	781	784	786	788	789	788			
	30	775	773	769	764	760	757	755	754	758	763	767	771	774	778	779	777			
	35	759	755	750	744	739	735	733	732	737	742	747	752	757	761	762	761			
	40	737	732	726	719	713	709	706	705	711	717	723	728	733	738	740	739			
	45	710	705	698	690	684	679	676	675	681	688	694	701	706	712	714	713			
	50	679	674	667	659	652	647	643	643	649	656	663	670	676	682	684	683			
	55	646	641	633	625	617	612	608	608	614	621	629	636	643	649	652	650			
	60	611	605	598	589	581	575	571	571	578	585	593	600	607	613	616	615			
	65	574	567	560	551	543	537	533	533	540	547	555	562	570	576	578	578			
	70	534	529	521	512	504	497	494	493	501	508	516	523	530	537	539	539			
	75	494	489	481	472	464	458	454	454	462	469	476	484	491	497	500	499			
	80	454	449	442	433	425	420	416	416	423	430	437	444	451	457	459	459			
	85	415	410	404	396	389	384	380	380	387	393	399	406	412	418	420	420			
	90	378	374	368	361	354	349	346	346	352	358	364	370	376	381	383	383			
	95	344	340	335	328	322	318	315	315	320	325	331	336	341	346	348	348			
	100	312	309	304	298	293	289	286	286	291	296	300	305	310	314	316	316			
	105	283	280	276	270	265	262	259	259	264	268	273	277	281	285	287	287			
	110	256	253	249	244	239	236	234	234	239	243	247	251	255	258	260	260			
	115	230	228	224	220	215	213	211	210	216	219	223	226	230	233	235	234			
	120	207	205	201	197	193	191	189	188	193	196	200	203	206	209	211	210			
	125	185	183	180	176	172	169	168	167	172	175	178	181	184	187	188	188			
	130	164	162	159	155	152	149	148	147	152	154	157	160	163	166	167	167			
	135	143	142	139	135	132	130	128	128	132	134	137	140	143	145	147	146			
	140	124	122	119	116	113	110	109	109	112	115	117	120	123	125	126	126			
	145	104	102	100	96.5	93.7	91.4	90.1	89.8	93.2	95.3	98.0	100	103	106	107	107			
	150	84.8	83.3	80.9	77.6	74.7	72.6	71.5	70.9	74.7	76.4	79.1	81.3	84.2	86.2	87.8	87.9			
	155	64.5	64.5	62.2	59.2	56.3	54.4	53.2	52.9	56.5	57.9	60.4	62.7	65.2	67.5	69.0	69.3			
	160	44.9	46.2	44.6	41.8	39.3	37.4	36.1	35.7	39.4	40.1	42.2	44.6	46.8	49.0	50.5	51.2			
	165	28.1	28.8	28.2	25.9	23.7	21.9	20.9	20.5	23.4	23.8	25.7	27.7	29.7	31.7	33.1	33.9			
	170	15.2	15.1	14.6	13.2	11.5	10.0	9.19	9.12	10.6	10.8	12.2	13.7	15.4	17.0	18.2	18.8			
	175	6.27	6.02	5.55	4.94	4.35	3.74	3.40	3.26	3.12	3.12	3.79	4.56	5.32	6.23	6.89	7.28			
	180	2.28	2.46	2.53	2.60	2.39	2.60	2.39	2.39	2.59	2.66	2.73	2.66	2.59	2.66	2.59	2.59			

C角度范围: 0度 - 360度
C角度间隔: 22.5度
测试速度: 快速
环境温度: 24.5℃
测试人员: Seth
测试日期: 2016-06-23

γ角度范围: 0度 - 180度
γ角度间隔: 1.0度
测试系统: 远方 (EVERFINE) GO-R5000_V2系统 V2.0.352
环境湿度: 65.7%
测试距离: 26.000米 [K=1.3233]
备注: